



TelessaúdeBA



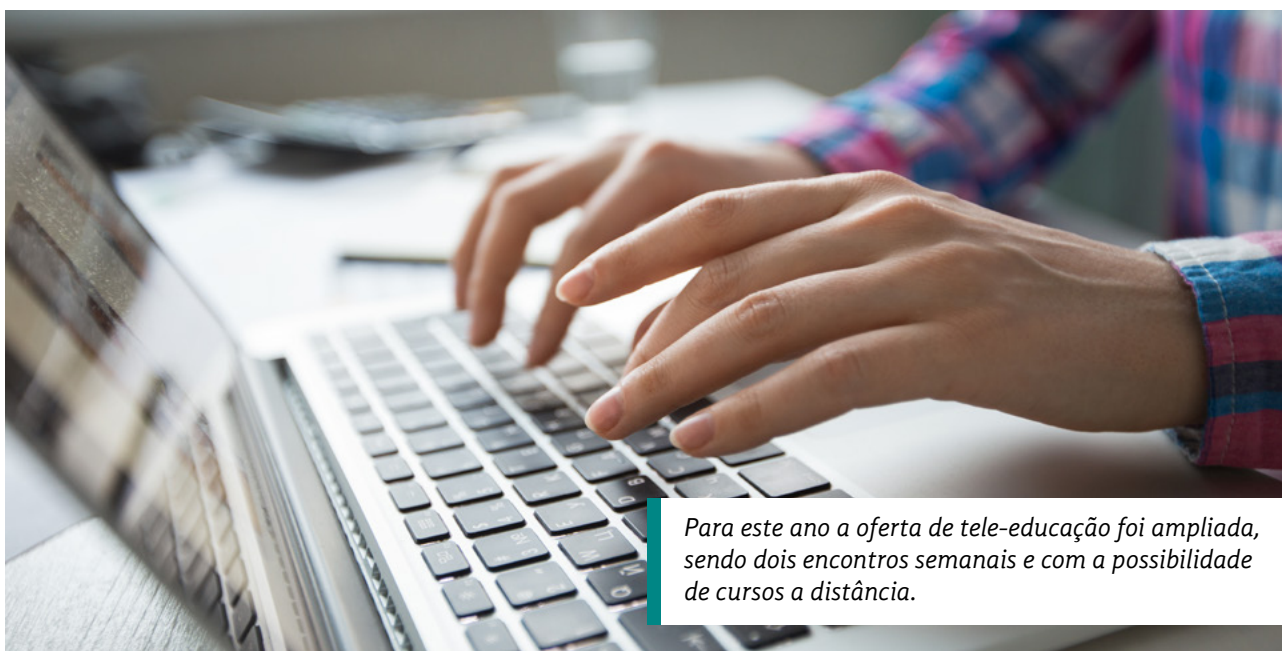
BOLETIM TELESSAÚDEBA

AÇÕES REALIZADAS

Ano 05 - Nº 04

Abril de 2018

CAPACITAÇÕES A DISTÂNCIA ALCANÇAM MAIS DE 8 MIL PROFISSIONAIS DE SAÚDE NO 1º TRIMESTRE DE 2018



Para este ano a oferta de tele-educação foi ampliada, sendo dois encontros semanais e com a possibilidade de cursos a distância.

A tele-educação já é uma realidade na Bahia. A oferta do TelessaúdeBA alcançou neste primeiro trimestre 8.061 profissionais de saúde, incluído profissionais que atuam em outros estados do Brasil. Sendo uma atividade educacional que utiliza as ferramentas tecnológicas como meio para apoiar a formação de trabalhadores do SUS, de acordo com a Política Nacional de Educação Permanente em Saúde.

Para este ano, a oferta está sendo ampliada, as capacitações estão acontecendo na modalidade a distância, por meio de webpalestras, sendo dois encontros semanais e com estimativa de ofertar qualificação em formato de cursos de atualização: “Estamos trabalhando também na perspectiva de ciclos de webpalestras e com foco em temas específicos, já trabalhamos nas

diversas áreas temáticas, a exemplo da atenção à saúde da mulher, saúde bucal, saúde mental e saúde do trabalhador, dentre outras”, explica Érica Menezes, coordenadora do núcleo.

Oferta de tele-educação na Bahia

Primeiro trimestre de 2018



A proposta dos ciclos surgiu a partir da parceria com as áreas técnicas e Centros de Referência da Secretaria da Saúde do Estado, além de instituições parceiras. “O nosso objetivo, com esses ciclos, é apoiar os gestores e as equipes de saúde da Atenção Básica para qualificação e ampliação do acesso à atenção em saúde”, complementou Érica.

As webpalestras são utilizadas como ferramenta de qualificação dos profissionais da Atenção Bá-

sica, frente às doenças emergentes e reemergentes, como por exemplo, a webpalestra “Situação epidemiológica, diagnóstico e manejo clínico da Malária”, realizada em janeiro, com intuito de qualificar a conduta dos profissionais, levando em consideração o número de casos recorrentes em uma mesma cidade no sul da Bahia. Neste encontro foram capacitados 1.152 profissionais de 72 municípios baianos e mais cinco estado da federação.

COMO PARTICIPAR DAS WEBPALESTRAS



1. As webpalestras são abertas ao público, sem necessidade de cadastro prévio.



2. A transmissão é online, por meio do site do TelessaúdeBA: <http://telessaude.ba.gov.br/>.



3. Acesso pelo Mconf (Conferenciaweb) - Na opção não tenho conta, escreva o nome que deseja ser visualizado na sala e clique em entrar. Após confirmar o nome, você estará apto(a) para assistir.



4. A publicação mensal com as ofertas das webpalestras são disponibilizadas com antecedência no site do Telessaúde: <http://telessaude.ba.gov.br/agenda/>

Para assistir as webpalestras, acesse:

www.telessaude.ba.gov.br/participe/

Acompanhe as novidades do TelessaúdeBA. Acesse:

www.telessaude.ba.gov.br

(71) 3115-9650

[/telessaudeba](https://www.facebook.com/telessaudeba)



SECRETARIA DA SAÚDE

BAHIA GOVERNO DO ESTADO

