



TelessaúdeBA



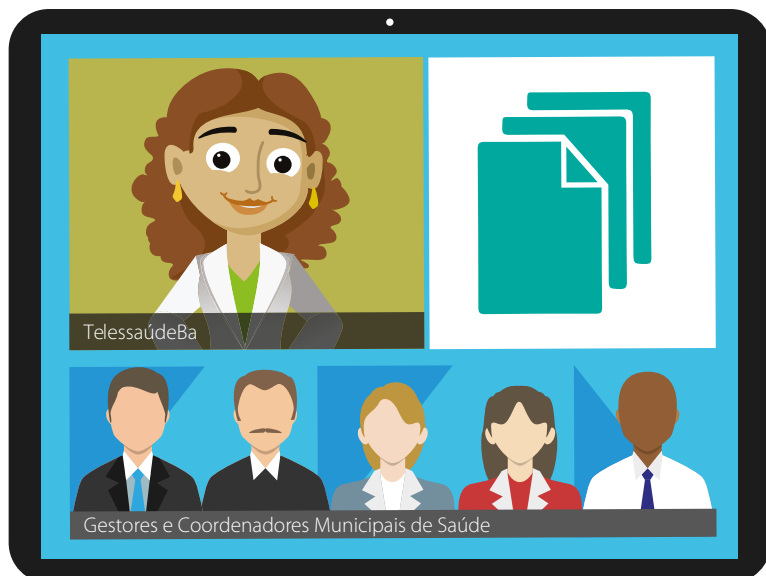
BOLETIM TELESSAÚDEBA

AÇÕES REALIZADAS

Ano 04 - Nº 01

Janeiro de 2017

## TELEGESTÃO COMO FERRAMENTA DE APOIO



**MAIS DE 150 TELECONSULTORIAS  
REALIZADAS POR GESTORES DO TERRITÓRIO  
BAIANO.**

aumentando assim a qualificação dos profissionais no território. Além, é claro de formar uma rede integrada para acompanhar os problemas de saúde, das diferentes regiões, reduzir os deslocamentos desnecessários de pacientes a consultas, qualificar os encaminhamentos, diminuindo assim, o tempo de espera, tendo impacto no uso racional de recursos públicos.

Gestores municipais de saúde e coordenadores da Atenção Básica (AB), podem utilizar a Telegestão, que é um serviço de teleconsultoria voltado para gestores por meio da plataforma online. Atualmente, mais de 150 teleconsultorias foram realizadas por gestores em todo território baiano. A proposta da Telegestão é ser mais uma ferramenta de apoio ofertada pela Secretaria da Saúde do Estado da Bahia (SESAB), por meio do TelessaúdeBA no esclarecimento de dúvidas relacionadas ao processo de trabalho, na análise de informações em saúde, planejamento e organização, avaliação das ações de saúde, além de uma potente ferramenta para educação permanente e fortalecimento da equipe técnica.

Este ano, 89% dos municípios baianos receberam novos gestores. Diante deste cenário, o TelessaúdeBA, quer integrar nas unidades, a prática das teleconsultorias, promover a inclusão digital das equipes, através de novos métodos de aprendizado como cursos de capacitações a distância e presenciais, webpalestras e webconferências,

Para a coordenadora estadual do Telessaúde Bahia, Helena Salomão, o Telessaúde é um instrumento fundamental para ampliar e melhorar a capacidade de respostas as demandas da saúde pública, já podendo ser observada em processos relacionado ao planejamento, assistência, pesquisa e educação. "Na atenção básica na Bahia, considerando a dimensão e deficiências da Estratégia de Saúde da Família (ESF), o Telessaúde passa a ter um papel estratégico, nesta perspectiva é imprescindível que os gestores municipais de saúde e coordenadores da Atenção Básica, conheçam as atividades que o TelessaúdeBA oferece, considerando a potencialidade que este projeto tem para fortalecer a atenção básica tornando esta mais resolutive", comentou.

Além do Telegestão, o TelessaúdeBA oferta serviços de teleconsultoria (Via texto, vídeo, ou 0800), Segunda Opinião Formativa (SOF) e Tele-Educação.

## OPROCESSODEPLANEJAMENTO NO ÂMBITO DO SUS.

A cada final de exercício (ano da execução orçamentária), o gestor elabora o Relatório Anual de Gestão, comparando o planejado com o executado, avaliação útil para a elaboração da Programação Anual de Saúde. O Relatório Anual de Gestão é o instrumento que apresenta os resultados alcançados pela gestão, indicando o percentual de realização de cada meta física e/ou financeira estabelecida para cada ação incluída na Programação Anual de Saúde.

As orientações gerais para o fluxo anual de gestão seguem as diretrizes que constam na Portaria nº 2.135, de 25 de setembro de 2013.

### Importante

O Plano Municipal de Saúde (PMS) é o instrumento que evidencia os projetos de uma esfera de governo no âmbito da saúde a partir de um diagnóstico da situação, condição de saúde, das possibilidades do financiamento e de gestão do sistema. Também, apresenta as intenções e os resultados a serem buscados no período de quatro anos, expressos em objetivos, diretrizes e metas.

Os PMS, depois de aprovados pelos Conselhos Municipais de Saúde, são publicados e divulgados em páginas oficiais das secretarias municipais de saúde. Caso não tenha participado dessa elaboração em seu município é importante saber o que está previsto para o atual mandato de governo municipal e estadual.

## QUEM PODE UTILIZAR O TELESSAÚDE?

A Telegestão é voltada para gestores da Atenção Básica, porém, todos os profissionais de saúde da Atenção Básica da Bahia (odontólogos, enfermeiros, médicos, técnicos e auxiliares de enfermagem e em saúde bucal, agentes comunitários de saúde, além de e equipes NASF, PSE, Academia da Saúde, Consultório da Rua, Provab e PMM), utilizam os serviços por meio das teleconsultorias. Então, você que ainda não se cadastrou, venha fazer parte do TelessaúdeBA. Acesse e cadastre-se no nosso site ([www.telessaude.ba.gov.br](http://www.telessaude.ba.gov.br)). Está esperando o quê? Não fique de fora, participe!

## CNES

A atualização das informações no cadastro nacional de estabelecimentos de saúde (CNES), é fundamental para garantir a manutenção de recursos e contribuir com o planejamento de políticas de saúde que contemplem a realidade dos municípios. Quando houver qualquer mudança nos serviços de saúde do município, é imprescindível que o gestor atualize os dados no CNES. No e-SUS, por exemplo, caso os dados dos profissionais estejam desatualizados, poderá ter os dados enviados ao SISAB invalidados.

Aos municípios que não possuem as senhas do Fundo Municipal de Saúde (FMS) e/ou gestor municipal do SCNES (Sistema de Cadastro Nacional de Estabelecimentos de Saúde), podem recuperar esse acesso pela DICON/MS-BA: **(71) 3266-1432/1428/1442/1439.**

### O que é?

CNES é a sigla do Cadastro Nacional de Estabelecimentos de Saúde, para todos os estabelecimentos que prestem algum tipo de assistência à saúde, seja público, ou privado. Saiba mais acessando o site <http://cnes2.datasus.gov.br>, e realize a consulta de acordo com o estado e município de atuação.

Acompanhe as novidades do TelessaúdeBA. Acesse:

[WWW.TELESSAUDE.BA.GOV.BR](http://WWW.TELESSAUDE.BA.GOV.BR)

 /telessaudeba

 TelessaúdeBA

 FESF-SUS  
Fundação Estadual Saúde da Família

SECRETARIA DA SAÚDE

 BAHIA  
GOVERNO DO ESTADO